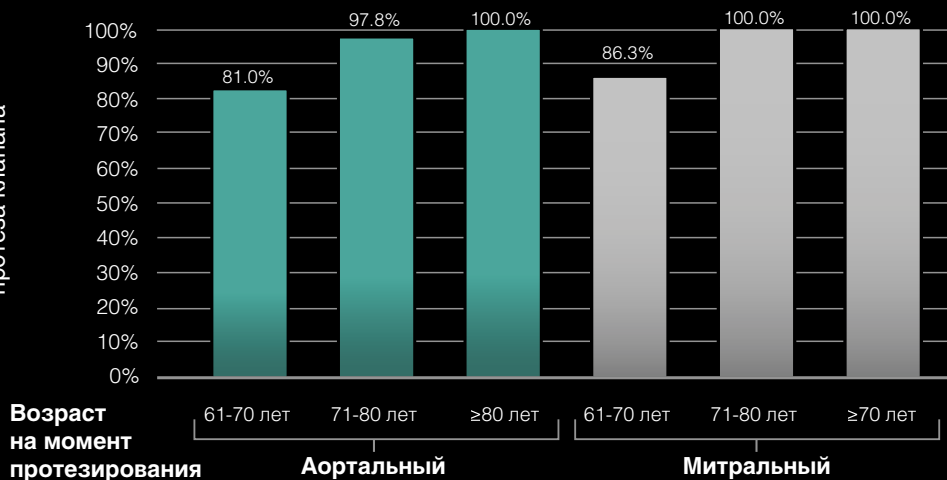


Biocor™**Epic™****Epic™ Supra**

Непревзойденная надежность

Биологические каркасные клапаны St. Jude Medical обладают выдающейся надежностью, подтвержденной наблюдениями в течение более чем 25 лет. Опубликованные клинические данные свидетельствуют о самом низком риске повторной операции.

Biocor
% свобода от реоперации по поводу структурных нарушений протеза клапана



АК: больных 1518 (женщин 554, мужчин 964), сред.возраст 70,8 лет
МК: больных 194 (женщин 99, мужчин 95), сред.возраст 64,9 лет



Трехкомпонентная конструкция:
Три тщательно подобранных створки свиных клапанов



Перикардиальный защитный листок:
Край выходящего тракта покрыт листком перикарда для защиты створок от повреждения



Каркас FlexFit:
Полимерный каркас FlexFit уменьшает нагрузку на створки

Epic: антикальцификационная обработка Linx™ AC

Обработка по технологии Linx™ AC устраняет все основные причины кальцификации биологических тканей после имплантации: удаляет остатки глутаральдегида, уменьшает количество фосфолипидов и накопление жиров в тканях, стабилизирует коллаген. Исследования in vivo продемонстрировали снижение кальцификации на 84%^{1,2}.

1. Frater R W M, Seiffter E, Liao K, Wasserman F. Advances in Anticalcific and Antidegenerative Treatment of Heart Valve Bioprosthesis. First Edition, edited by Gabbay S, Wheatley D J, Silent Partners, Inc. 1997;9:105-113.
2. Kelly SJ, Ogle MF, Carlyle WC, et al. Biocompatibility and Calcification of Bioprosthetic Heart Valves. Society for Biomaterials, Sixth World Biomaterials Congress Transaction, 2000;13534.

Легкость имплантации

Клапаны Biocor и Epic – самые низкопрофильные из биологических протезов клапанов сердца.

Аортальный клапан Biocor/Epic

- Низкий профиль обеспечивает оптимальное положение по отношению к устьям коронарных артерий
- Форма входного тракта обеспечивает оптимальное положение протеза в фиброзном кольце
- Дизайн манжеты облегчает имплантацию протеза в фиброзном кольце и наложение узлов

Biocor/Epic

протрузия в аорту 9 мм



Размер 23 мм

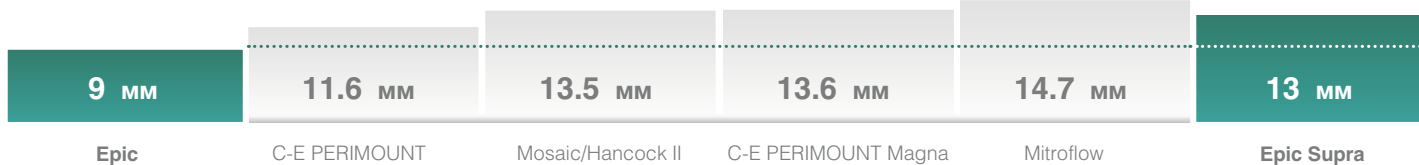
Epic Supra

протрузия в аорту 13 мм



Размер 23 мм

Глубина протрузии в аорту (клапан 23 мм)



Митральный клапан Biocor/Epic

- Низкий профиль уменьшает риск обструкции выходного тракта левого желудочка
- Храповый механизм сведения стоек каркаса сводит к минимуму риск запутывания лигатур
- Самая маленькая комбинированная высота клапана и держателя облегчает проведение малоинвазивных операций

Biocor/Epic

протрузия в желудочек 9 мм



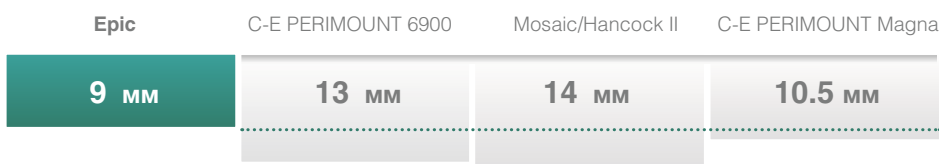
Размер 27 мм

Epic Supra: оптимальное отношение внутреннего диаметра каркаса к диаметру фиброзного кольца

Площадь клапана Epic Supra больше, чем у клапана Epic в аортальной позиции.



Глубина протрузии в левый желудочек (клапан 27 мм)



Перикардиальный каркасный клапан Biocor™ B30



Надежность

Перикардиальные клапаны Biocor St. Jude Medical созданы, чтобы с честью выдерживать испытание временем. Прочный и в то же время гибкий полимерный каркас, особый метод крепления створок и низкая высота имплантации обеспечивают длительную высокую эффективность работы клапана и качество жизни пациента.

Крепление створок к каркасу

- Уменьшение фокальной нагрузки на створки, перенос нагрузки на каркас, оптимизация сопоставления створок повышают общую надежность

Уникальный перикардиальный щит

- Край выходящего тракта клапана Biocor B30 покрыт дополнительным листком перикарда для защиты створок от повреждения

Полимерный каркас

- Упругий и прочный с доказанным сопротивлением механической усталости

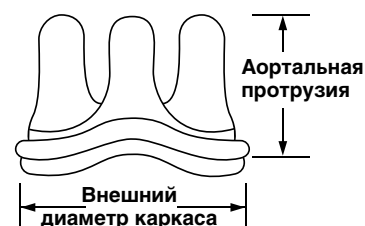
Легкость имплантации

Имея самый низкий профиль, каркасный клапан Biocor B30 предоставляет оптимальные возможности для легкой имплантации и в аортальной, и в митральной позиции.

- Манжета дает возможность супрааннулярной имплантации в аортальной позиции
- Низкий профиль клапана гарантирует оптимальное положение по отношению к устьям коронарных артерий
- Низкий профиль клапана делает минимальным риск обструкции выходного тракта левого желудочка при имплантации в митральной позиции

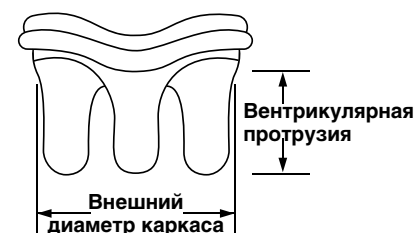
Biocor аортальный

Модель	Размер, мм	Внешний диаметр каркаса, мм	Протрузия в аорту, мм	Общая высота, мм
B100-21A	21	21	9	14
B100-23A	23	23	9	15
B100-25A	25	25	10	16
B100-27A	27	27	11	17
B100-29A	29	29	12	19



Biocor митральный

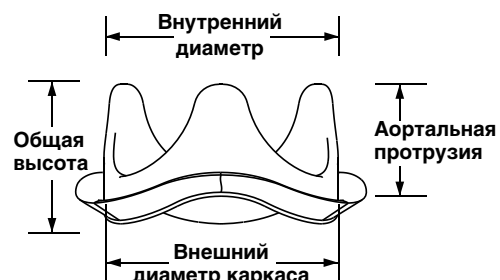
Модель	Размер, мм	Внешний диаметр каркаса, мм	Протрузия в аорту, мм	Общая высота, мм
B100-25M	25	25	9	16
B100-27M	27	27	9	17
B100-29M	29	29	10	19
B100-31M	31	31	10	20
B100-33M	33	33	11	20



ИНФОРМАЦИЯ ДЛЯ ЗАКАЗА

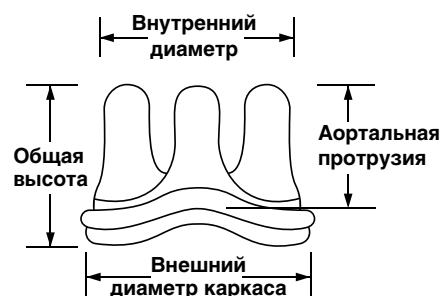
Eric Supra (только аортальный)

Модель	Размер, мм	Внешний диаметр каркаса, мм	Внутренний диаметр каркаса, мм	Протрузия в аорту, мм	Общая высота, мм
ESP100-19	19	19	19	11	14
ESP100-21	21	21	21	11	15
ESP100-23	23	23	23	13	16
ESP100-25	25	25	25	13	17
ESP100-27	27	27	27	14	19
ESP100-29	29	29	29	15	20



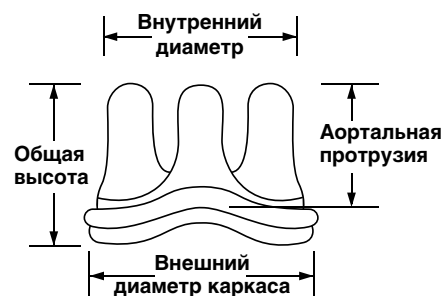
Biocog аортальный

Модель	Размер, мм	Внешний диаметр каркаса, мм	Внутренний диаметр каркаса, мм	Протрузия в аорту, мм	Общая высота, мм
B100-21A	21	21	19	9	14
B100-23A	23	23	21	9	15
B100-25A	25	25	23	10	16
B100-27A	27	27	25	11	17
B100-29A	29	29	27	12	19



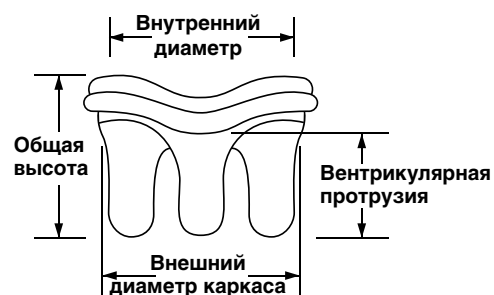
Eric аортальный

Модель	Размер, мм	Внешний диаметр каркаса, мм	Внутренний диаметр каркаса, мм	Протрузия в аорту, мм	Общая высота, мм
E100-21A	21	21	19	9	14
E100-23A	23	23	21	9	15
E100-25A	25	25	23	10	16
E100-27A	27	27	25	11	17
E100-29A	29	29	27	12	19



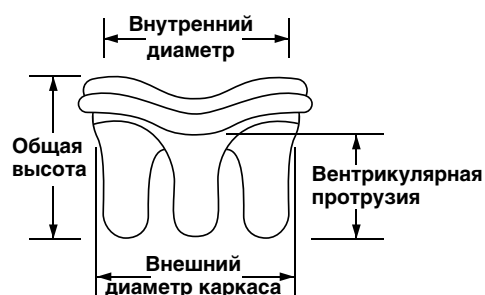
Biocog митральный

Модель	Размер, мм	Внешний диаметр каркаса, мм	Внутренний диаметр каркаса, мм	Протрузия в ЛЖ, мм	Общая высота, мм
B100-25M	25	25	23	9	16
B100-27M	27	27	25	9	17
B100-29M	29	29	27	10	19
B100-31M	31	31	29	10	20
B100-33M	33	33	31	11	20



Eric митральный

Модель	Размер, мм	Внешний диаметр каркаса, мм	Внутренний диаметр каркаса, мм	Протрузия в ЛЖ, мм	Общая высота, мм
E100-25M	25	25	23	9	16
E100-27M	27	27	25	9	17
E100-29M	29	29	27	10	19
E100-31M	31	31	29	10	20
E100-33M	33	33	31	11	20



ЗАО «ИМПЛАНТА»

119002, Москва, Карманицкий пер., д.9

«Арбат Бизнес Центр» офис 701

Тел.: (495) 234 91 19

Факс: (495) 232 26 55

<http://www.implanta.ru>